



Autor: inż. Przemysław Sobczak
Promotor: dr inż. Andrzej Dziegielewski

Celem pracy dyplomowej był projekt adaptacji istniejącego budynku Ośrodka Opiekuńczo – Wychowawczego w Płocku, mieszącego się przy ul. Ignacego Mościckiego 27. W pracy podjęto próbę usystematyzowania informacji dotyczących oceny stanu technicznego budynków. Opisaną metodologię zastosowano do oceny stanu technicznego budynku będącego przedmiotem pracy.

Co zostało zrealizowane:

- opracowano autorską koncepcję zmiany sposobu użytkowania, uwzględniającą zarówno aspekty architektoniczne, jak i konstrukcyjne, związane z nadbudową kondygnacji, co stanowi drugą – praktyczną część pracy.
- w ramach pracy wykonano inwentaryzację budynku, koncepcję architektoniczną, obliczenia statyczne i wymiarowanie stropów wraz z układem belek nośnych, filara w ścianie murowanej oraz klatki schodowej.

Integralną częścią pracy są załączone rysunki architektoniczne i konstrukcyjne zaprojektowanych elementów.

Co projekt wnosi dla Miasta?

Pobliska okolica analizowanego budynku to głównie tereny mieszkalne. Aby uatrakcyjnić wartość tego obszaru zaproponowano, aby przebudowywany budynek mógł stanowić miejsce dla przestrzeni biurowej, której to może brakować na tym obszarze.

Aktualny stan budynku może zniechęcać potencjalnych inwestorów, dlatego wskazany jest remont i modernizacja.

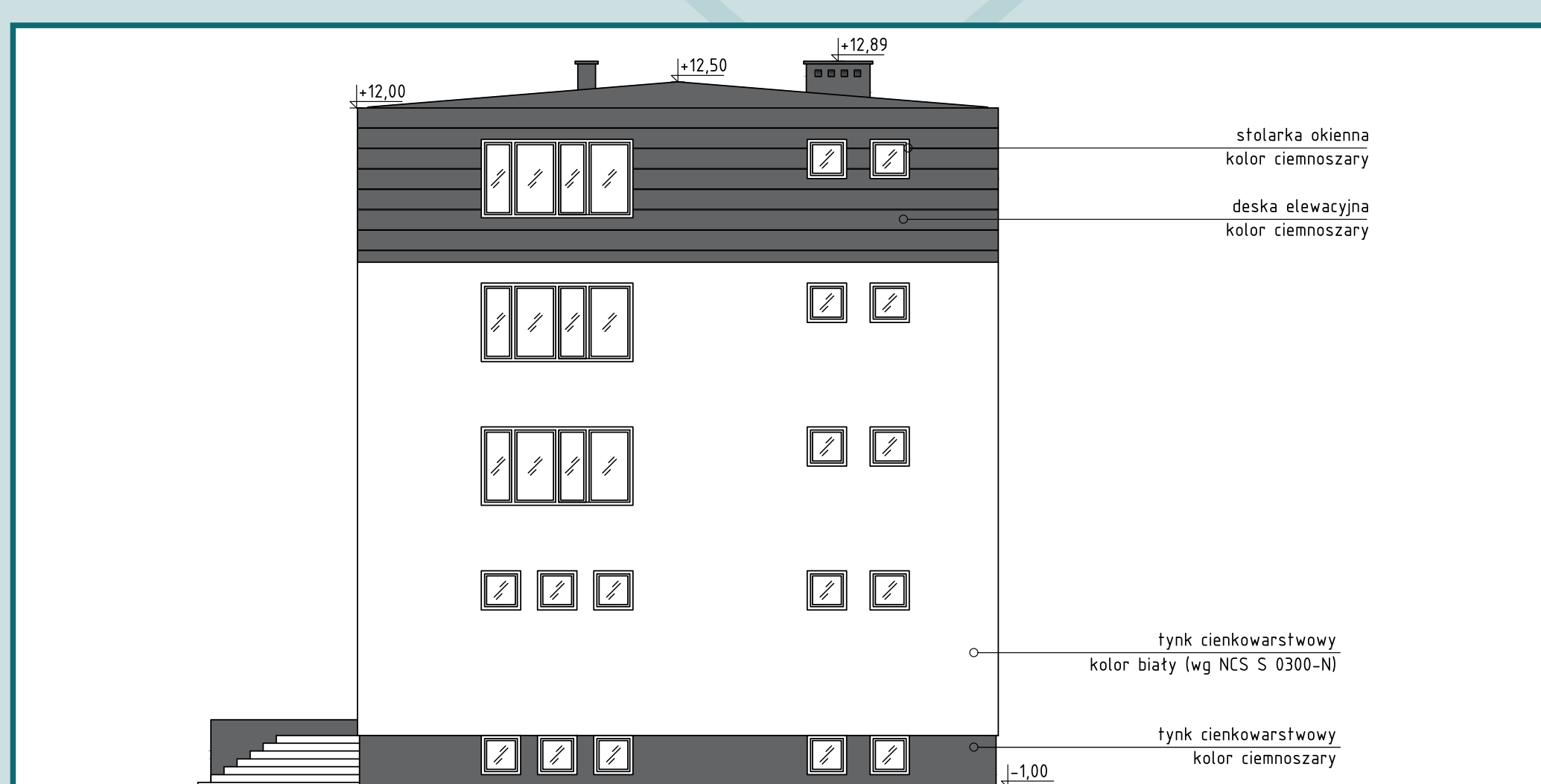
Zaproponowano nową szatę wizualną budynku, dzięki której budynek wraz z nowym przeznaczeniem, mógłby stać się wizytówką tego obszaru i inspirować do dalszych tego typu modernizacji.



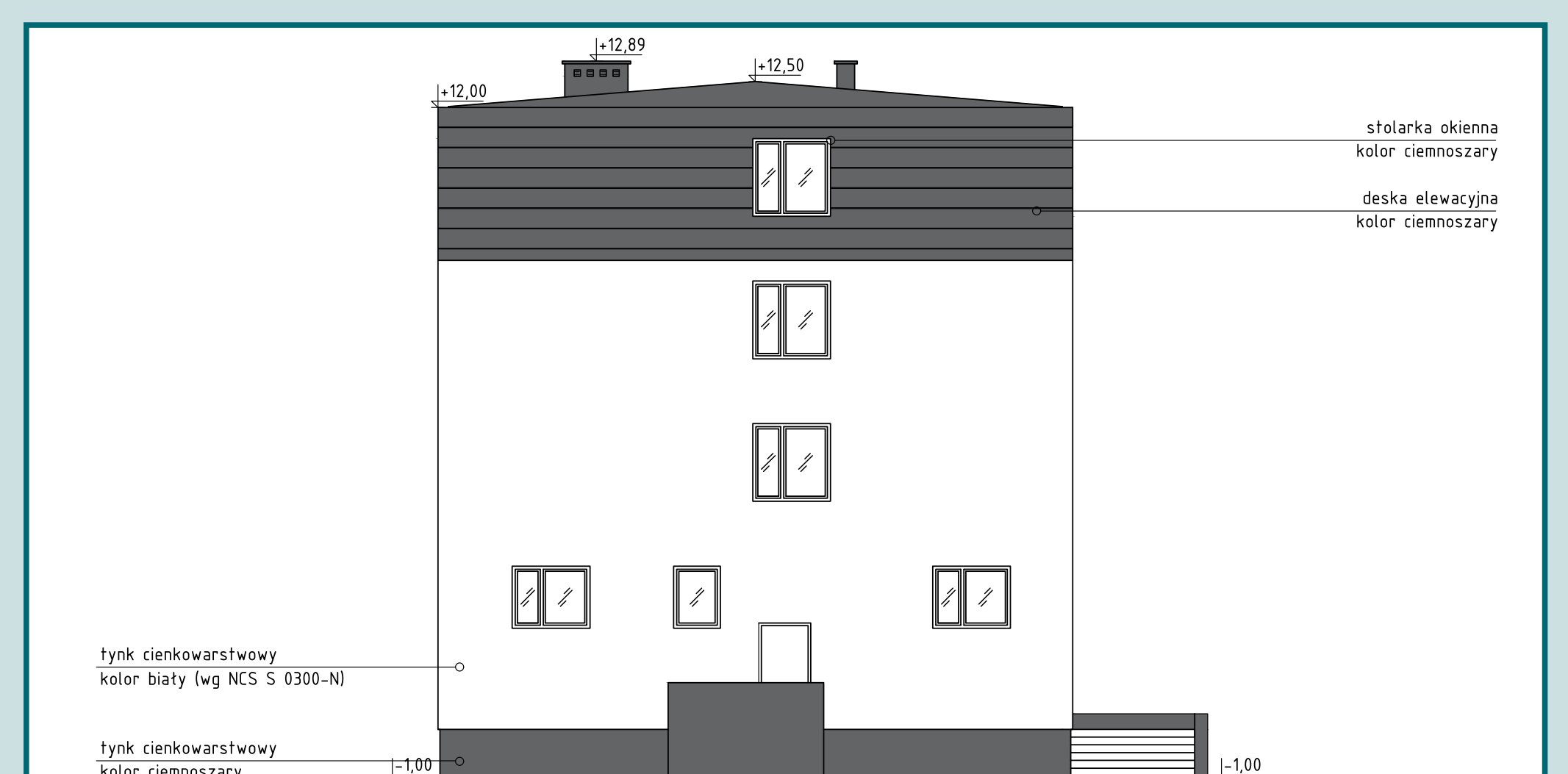
Wizualizacja budynku po remoncie i modernizacji nr 1



Obecny wygląd budynku



Wizualizacja budynku po remoncie i modernizacji nr 2



Wizualizacja budynku po remoncie i modernizacji nr 3